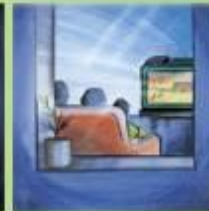


Official Licensee TV MR AM

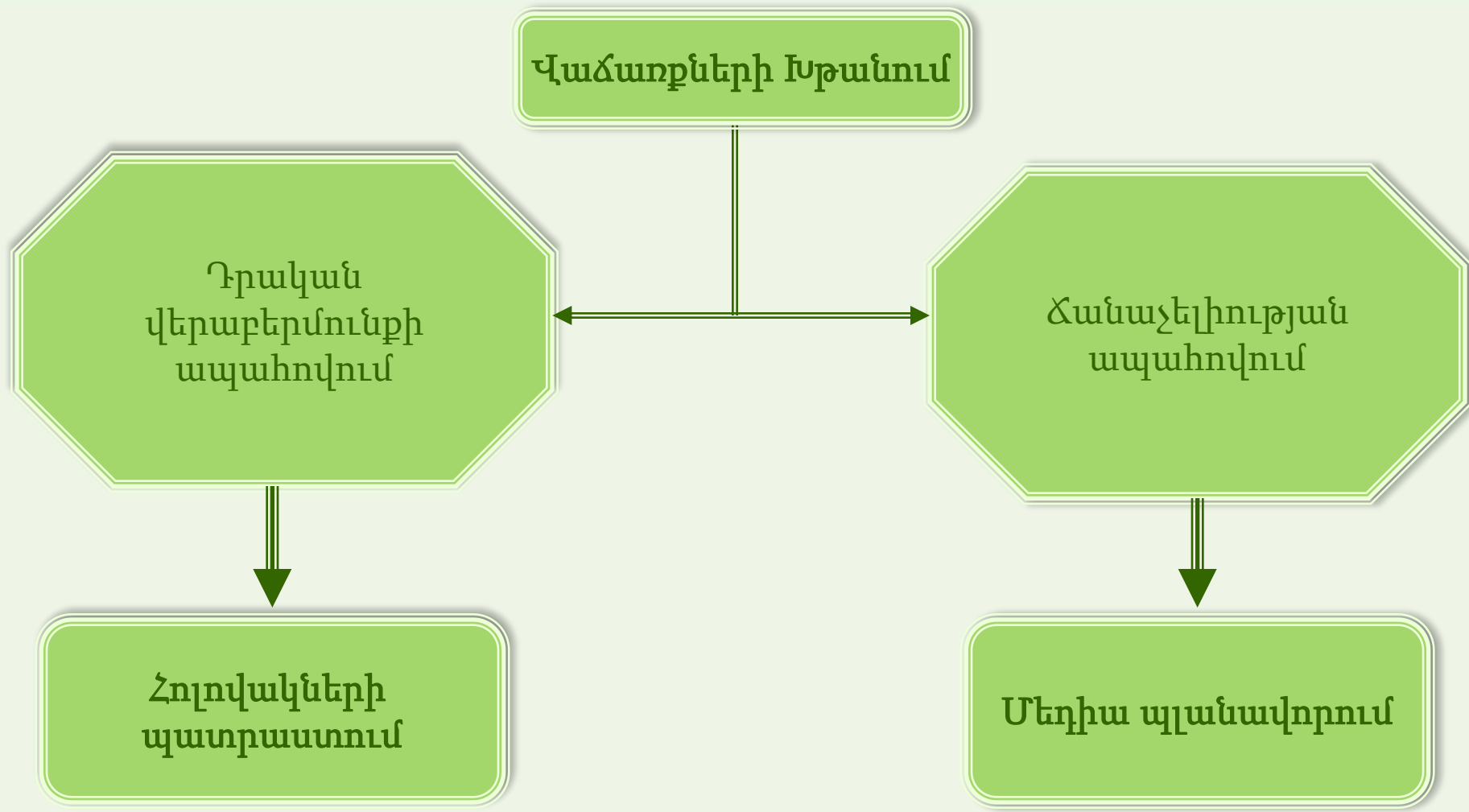


AGB Nielsen
Media Research



ՀԵՌՈՒՍՏԱՏԵՍԱՅԻՆ ԳՈՎԱԶԴԻ
ՊԼԱՆԱՎՈՐՈՒՄ

ԳՈՎԱԶԴԻՒՆՆԵՐԻ ՆՊԱՏԱԿԸ





- *Նպատակային լսարանի որոշում*
- *Գովազդային բյուջի սահմանում*
- *Նպատակային ցուցանիշների ընտրություն*
- *Հեռուստաընկերությունների ընտրություն*
- *Բյուջեի բաշխում*
- *Հեռուստահադորդումների ընտրություն*
- *Հեռարձակումների օրացույցի ստեղծում*



Նպատակային լսարանի որոշումն իրականացվում է մարքեթինգային հետազոտությունների հիման վրա

$$\text{Ինդեքս} = \frac{\text{Դեմոգրաֆիկ հատվածում գնորդների տոկոսը}}{\text{Դեմոգրաֆիկ հատվածի տոկոսն ընդհանուր բնակչությունից}} \times 100$$



Հարց:
Ի՞նչ արժե մրցունակ լինելը

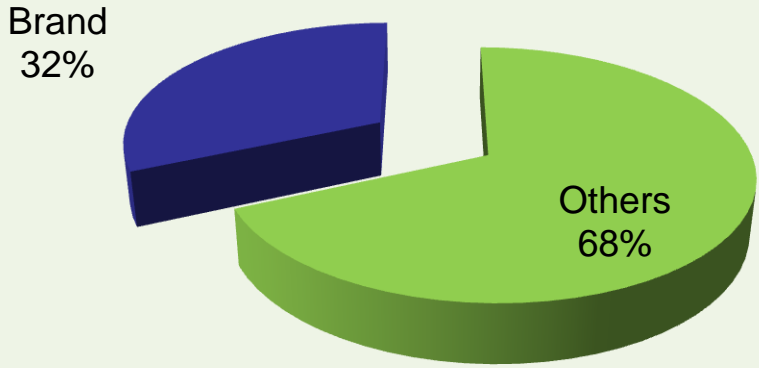
Պատասխան: Համեմատություն

Share of Spending(SOS) – Ապրանքանիշի գովազդային ծախսերի մասնաբաժին

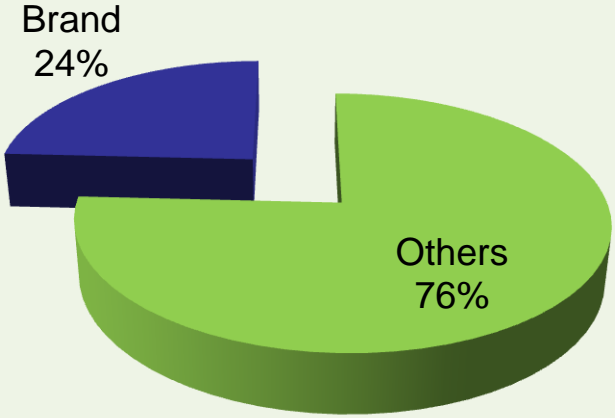
Share of Market(SOM) - Ապրանքանիշի շուկայի մասնաբաժին

Share of GRP(SOV) - Ապրանքանիշի դիտումների մասնաբաժին

SOS



SOV



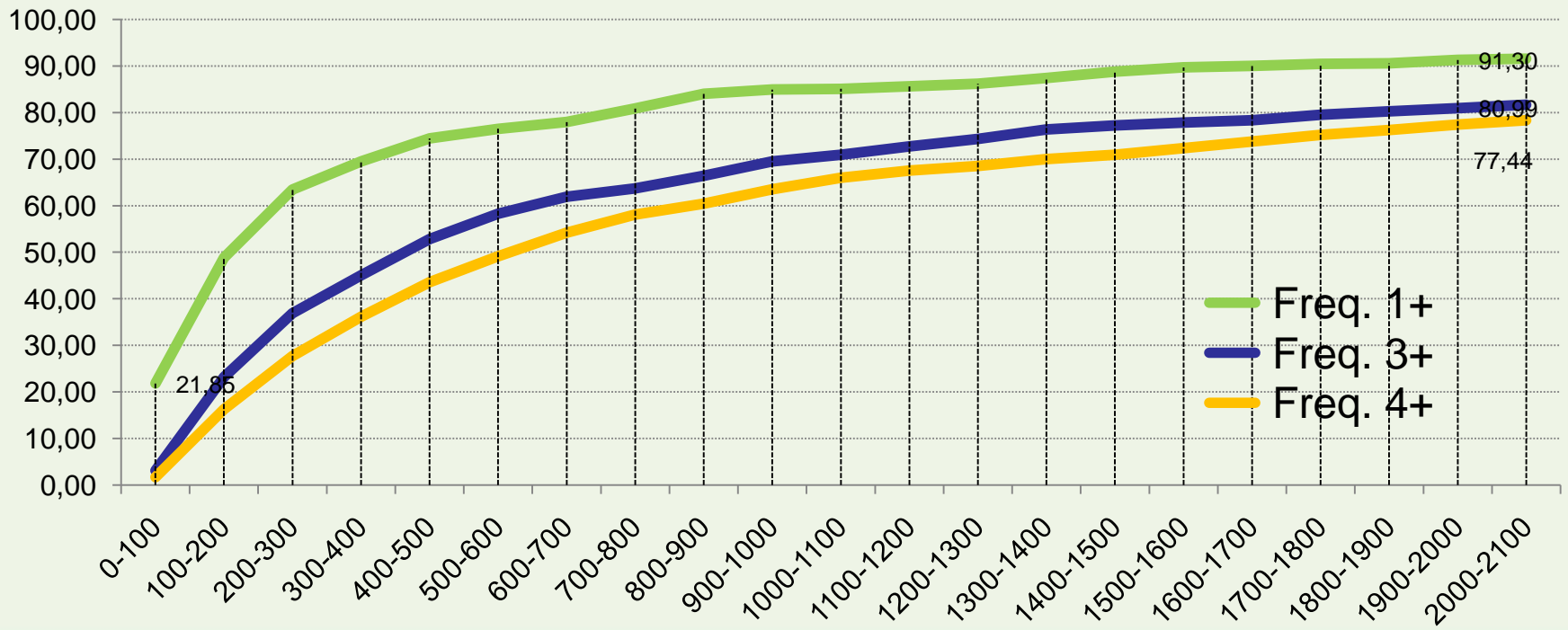
Օրինակ

ՆՊԱՏԱԿԱՅԻՆ ՑՈՒՑԱՆԻՇՆԵՐ



Արդյունավետ գովազդի համար անհրաժեշտ է, որպեսզի նպատակային լսարանի առավելագույն հատվածը դիտի գովազդը (REACH)

Առավելագույն արդյունք ապահովելու համար անհրաժեշտ է, որ նպատակային լսարանի ներկայացուցիչները գովազդը տեսնեն որոշակի անգամ





ՀԵՌՈՒՍՏԱԸՆԿԵՐՈՒԹՅՈՒՆՆԵՐԻ ԸՆՏՐՈՒԹՅՈՒՆ

Լսարանի պոտենցիալը

Պոտենցիալ լսարանի հավաքագրման արագությունը

Աշխարհագրական ճկունությունը

Լսարանի դեմոգրաֆիկ կառուցվածքը և ընտրելու հնարավորությունը

Հեռարձակումների վերահսկման հնարավորությունը

ՀԵՌՈՒՍՏԱԼՍԱՐԱՆԻ ՊՈՏԵՆՑԻԱԼԸ

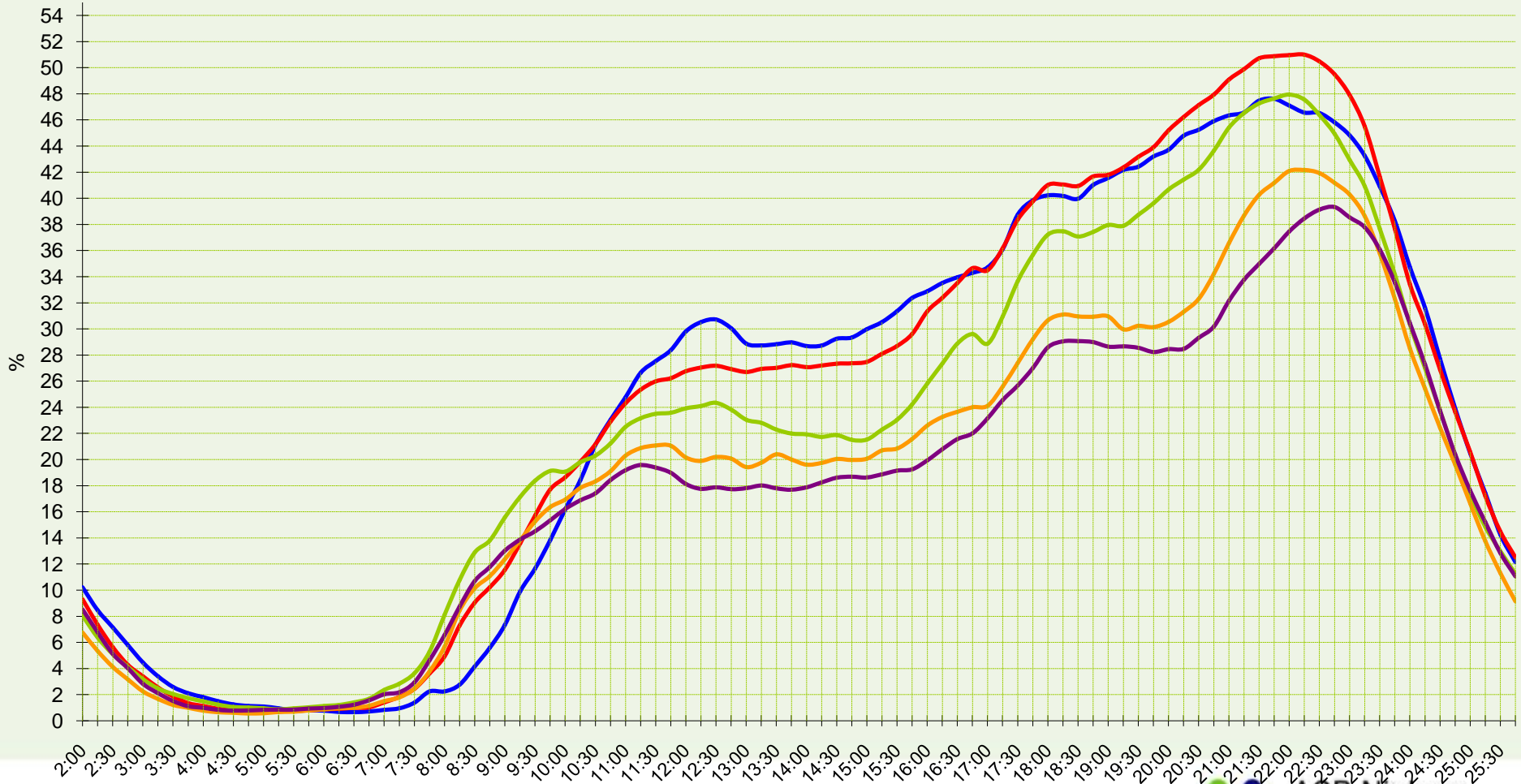


Երևան 4+

Օրինակ

Total TVR

— Հունվար — Փետրվար — Մարտ — Ապրիլ — Մայիս

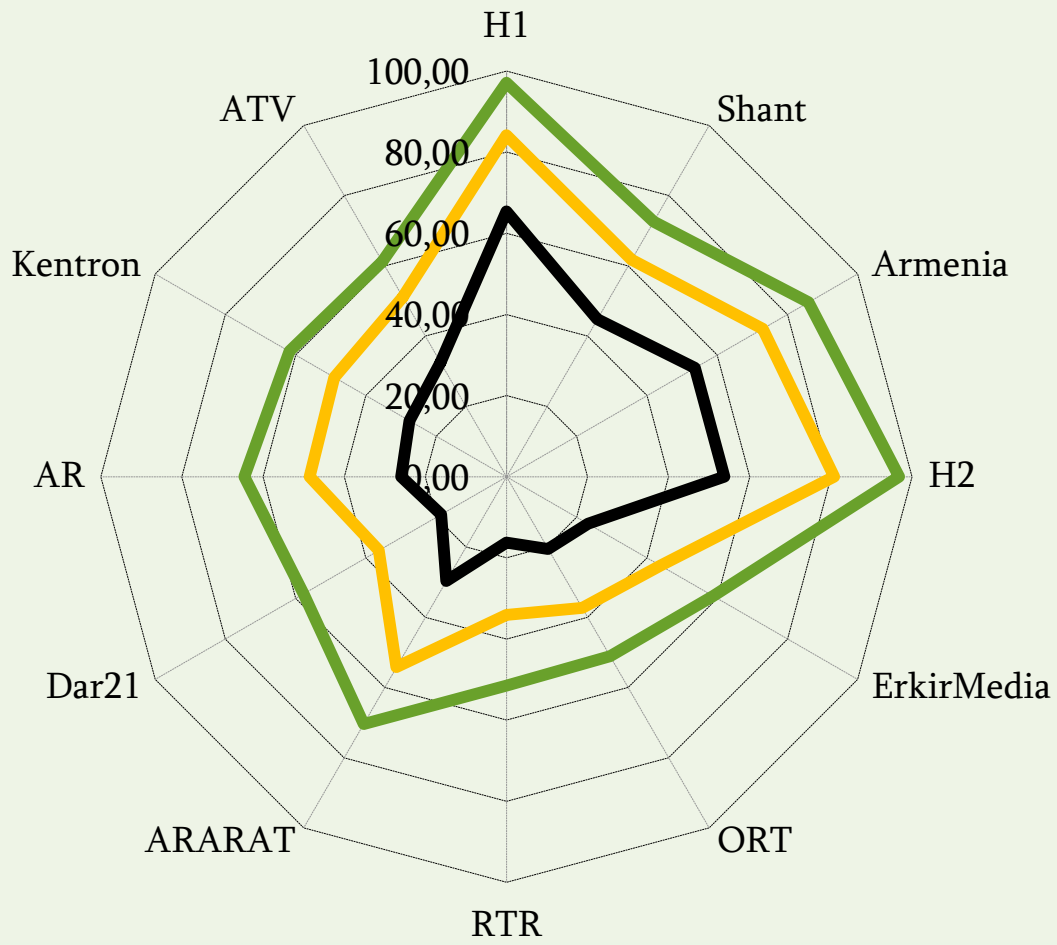


Հասարակ հավաքագրման արագությունը



Հայաստան 4+

— Daily — Weekly — Monthly



Օրինակ

ՀՍԱՐԱՆԻ ԴԵՄՈԳՐԱՖԻԿ ԿԱՌՈՒՑՎԱՑՔԸ





ՀԵՌԱՐՁԱԿՈՒՄՆԵՐԻ ՎԵՐԱՀՍԿՄԱՆ ՀՆԱՐԱՎՈՐՈՒԹՅՈՒՆ

Օրինակ

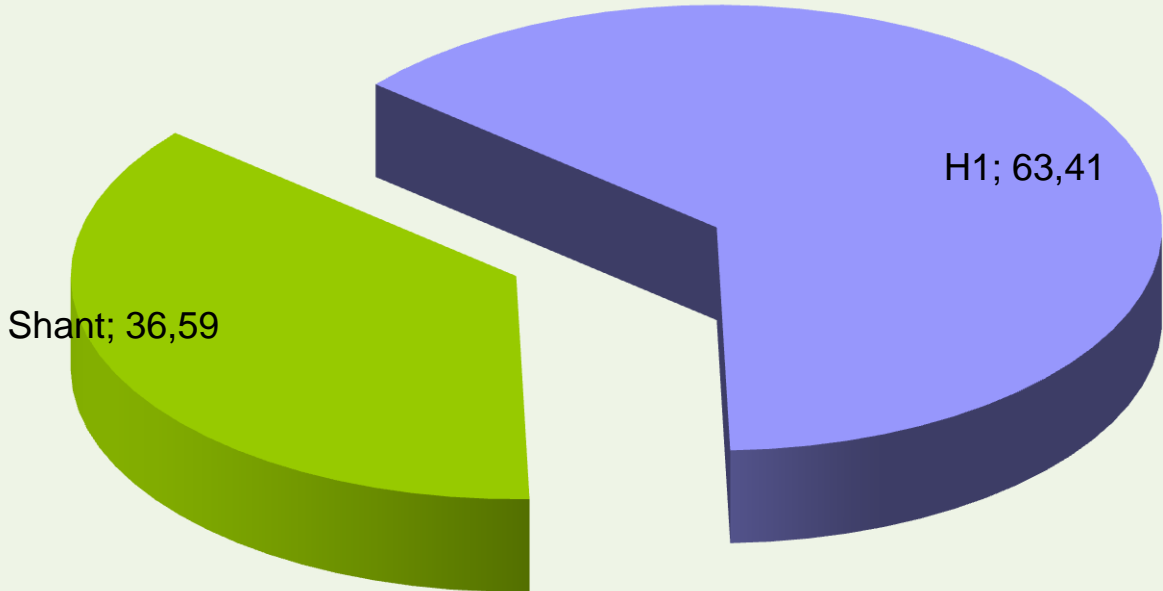
Date	Start Time	Channel	Pos. in Break	Tot. Spots in Break	Dur.	Spot Type	Product	GRP
8-Jun	15:24:18	Shant	1	1	0:00:08	B-Clip Within	SOFI QAXCR PUCHIKNER	3,87
8-Jun	15:24:33	Shant	2	2	0:00:04	E-Spons.clip Within	D STORE	3,87
8-Jun	15:24:37	Shant	1	3	0:00:32	B-Clip Within	SOFI QAXCR PUCHIKNER	3,87
8-Jun	15:24:43	ORT	1	10	0:00:12	B-Clip Within	IDEAL HAMAKARGI XANUT SRAHNER	3,05
8-Jun	15:24:55	ORT	2	10	0:00:30	B-Clip Within	ACBA CREDIT AGRICOLE BANK AVANDNER	3,05
8-Jun	15:25:21	Shant	3	3	0:00:25	B-Clip Within	D STORE	3,87
8-Jun	15:25:25	ORT	3	10	0:00:33	B-Clip Within	JERMUK BYUREGH	3,05
8-Jun	15:25:36	Dar21	1	1	0:00:06	E-Spons.clip Within	MANE KONYAK	1,26



Երևան 4 +

Կոմերցիոն մասնաբաժին(CSHR%)

Օրինակ



ՀԵՌՈՒՍՏԱՀԱՂՈՐԴՈՒՄՆԵՐԻ ԸՆՏՐՈՒԹՅՈՒՆ



2008 3 rd Quarter							Armenia			Yerevan		
Channel	Date	Day of week	Description	Start time	Dur.	(r) AMR	AMR %	SHR %	AMR	AMR %	SHR %	
1	H1	06\09\2008	Saturday	FUTBOL WORLD CUP Q. ARMENIA - TURKEY	20:50	2:02:13	634991	32,48%	73,89%	337617	32,13%	74,38%
2	Shant	22\09\2008	Monday	VOROGAYT	22:38	0:41:50	375469	19,20%	49,76%	300190	28,57%	69,03%
3		15\08\2008	Friday	VERVARACNER@	20:04	1:44:58	356150	18,21%	54,21%	217114	20,66%	66,82%
4	H1	29\08\2008	Friday	5 ZVEZD INTERVIDENIYA. INTERVIDENIE 2008	21:29	1:46:06	334728	17,12%	47,36%	160784	15,30%	44,65%
5		27\08\2008	Wednesday	HAMERG NVIRVAC HAY MARZIKNERIN	21:27	2:38:57	294229	15,05%	45,59%	153657	14,62%	42,84%
6	Shant	03\08\2008	Sunday	PROFESIONAL BRNCQAMART	22:28	0:43:09	284395	14,54%	36,83%	233085	22,18%	47,15%
7		27\07\2008	Sunday	NOVAYA VOLNA 2008	21:58	3:08:29	276340	14,13%	45,04%	151505	14,42%	50,08%
8	H1	21\09\2008	Sunday	HAMERG ANKAXUTYAN 17 AMYAKIN NVIRVAC	21:43	2:39:07	263029	13,45%	41,15%	137845	13,12%	39,32%
9		08\09\2008	Monday	HAYLUR	21:00	0:33:35	259345	13,26%	35,58%	125241	11,92%	33,05%
10		31\07\2008	Thursday	G/K TAXI 4	21:34	1:48:02	255225	13,05%	37,96%	147079	14,00%	40,56%
11	Shant	24\09\2008	Wednesday	HORIZON	21:58	0:30:27	248210	12,69%	34,03%	189747	18,06%	45,24%
12	H1	30\07\2008	Wednesday	G/K TAXI 3	21:40	1:45:18	246227	12,59%	36,89%	146351	13,93%	38,30%
13		14\07\2008	Monday	HAMERG DZEZ HAMAR	21:26	1:51:42	238782	12,21%	33,10%	124834	11,88%	32,28%
14	Armenia	17\09\2008	Wednesday	KARGIN HAXORDUM	21:40	0:49:28	236949	12,12%	31,34%	122972	11,70%	30,21%
15		06\08\2008	Wednesday	IM MEC CHAX HAYKAKAN HARSANIQ@	20:55	0:40:27	236037	12,07%	39,81%	108679	10,34%	32,13%
16	H1	03\07\2008	Thursday	G/K QIQ BRNCQAMARTIK@ 4	21:34	1:48:04	235474	12,04%	30,24%	108697	10,34%	25,83%
17		02\07\2008	Wednesday	G/K QIQ BRNCQAMARTIK@ 3	21:27	1:54:18	227114	11,62%	34,08%	123465	11,75%	33,90%
18		08\07\2008	Tuesday	SERIAL KYANQI GIN@	21:40	0:40:06	224504	11,48%	29,77%	104472	9,94%	27,31%
19	Armenia	19\08\2008	Tuesday	SERIAL DJBAXT ERJANKUTYUN	20:01	0:55:43	221578	11,33%	36,57%	131558	12,52%	35,77%
20		11\09\2008	Thursday	BLEF	21:02	0:26:27	209813	10,73%	27,86%	107630	10,24%	26,46%



Օրինակ

Օպտիմիզացման պայմանները:

Ֆիքսված Բյուջե 1'572'025 Դրամ
 Բյուջեի բաշխումն ըստ հեռուստարձկերությունների
 Երկիր Մեդիա 5%
 Արարատ 5%
 Շանթ 23%
 Հ1 63%
 Դար 21 4%

Օպտիմիզացման պայմաններ:

Max. EfficRCH(3+) with Fix. Budget
 Լսարան: Տարիք 16-30 Տնտեսական Խավ: Low-A (Միջինից ցածր)

Plan. Ins.	GRP	Cost/GRP	Affinity Index	Gross Investment	Reach %	3+
63	586,24	2681,55	115	1572025	80,52	59,49